



AIRMAN[®]

MODA CORPORATIVA

— 1950 —



AIRMAN[®]
MODA CORPORATIVA
—1950—

PRENDAS FUERTES
CALIDAD INCOMPARABLE



MICRO OXFORD

ELEGANCIA Y COMODIDAD



DAMA Y CABALLERO

Manga larga

Tallas: XCH-XG

*Tallas 2XG y 3XG tienen un costo adicional de \$40

*Tallas 4XG y 5XG tienen un costo adicional de \$80

100% algodón con tecnología **RINKLE FREE**

COLORES:



Azul
Francia



Blanco



Azul
Pizarra

COLORES DISPONIBLES



*Cuello italiano solo en caballero



*Cuello V solo en dama



POP STRETCH

— ESTILO ÚNICO —



DAMA Y CABALLERO

Manga larga

Tallas: XCH-XG

*Tallas 2XG y 3XG tienen un costo adicional de \$40

*Tallas 4XG y 5XG tienen un costo adicional de \$80

63% poliéster 34% algodón 3% elastano

COLORES:



Azul
Marino



Azul
Francia



Blanco



Negro

— COLORES DISPONIBLES —



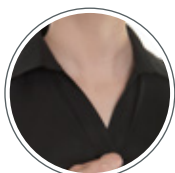
DETALLES ÚNICOS



*Cuello italiano solo en caballero



*Cuello V solo en dama



EJECUTIVA

ELEGANCIA ORIGINAL



RAYA



CUADRO

COLORES DISPONIBLES



COLORES:



Azul



Blanco



Negro

COLORES DISPONIBLES



COLORES:



Azul



Blanco

DAMA Y CABALLERO

Manga larga

Tallas: XCH-XG

*Tallas 2XG y 3XG tienen un costo adicional de \$40

*Tallas 4XG y 5XG tienen un costo adicional de \$80

55% poliéster 45% algodón



MICRO CUADRO / MICRO RAYA

MARCA TENDENCIA



MICRORAYA



MICROCUADRO

DAMA Y CABALLERO

Manga larga

Tallas: XCH-XG

*Tallas 2XC y 3XC tienen un costo adicional de \$40

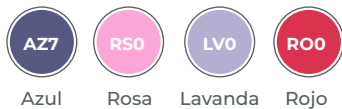
*Tallas 4XC y 5XC tienen un costo adicional de \$80

65% poliéster 35% algodón

COLORES MICROCUADRO:



COLORES MICRORAYA:



COLORES DISPONIBLES



COLORES DISPONIBLES



GABARDINA

BRINDA COMODIDAD



DAMA Y CABALLERO

Manga larga

Tallas: XCH-XG

*Tallas 2XG y 3XG tienen un costo adicional de \$40

*Tallas 4XG y 5XG tienen un costo adicional de \$80

60% algodón 40% poliéster

COLORES:



COLORES DISPONIBLES



JACKY

CALIDAD Y TEXTURA



DAMA Y CABALLERO

Manga larga

Tallas: XCH-XG

*Tallas 2XG y 3XG tienen un costo adicional de \$40

*Tallas 4XG y 5XG tienen un costo adicional de \$80

65% poliéster 35% algodón

COLORES:



Lavanda Azul

COLORES DISPONIBLES



OXFORD

CORTE CLÁSICO



DAMA Y CABALLERO

Manga larga

Tallas: XCH-XG

*Tallas 2XG y 3XG tienen un costo adicional de \$40

*Tallas 4XG y 5XG tienen un costo adicional de \$80

100% algodón

COLORES:



Negro



Khaki



Azul
Francia



Blanco



Azul
Pizarra



Rojo



Amarillo

COLORES DISPONIBLES



ÁMBAR

IMAGEN Y CONFORT



DAMA Y CABALLERO

Manga larga

Tallas: XCH-XG

*Tallas 2XG y 3XG tienen un costo adicional de \$40

*Tallas 4XG y 5XG tienen un costo adicional de \$80

55% poliéster 45% algodón

COLORES:



Azul Lavanda Negro

COLORES DISPONIBLES



LIGHTWEAR



DAMA

Tallas: XCH-XG

*Tallas 2XG y 3XG tienen un costo adicional de \$40

*Tallas 4XG y 5XG tienen un costo adicional de \$80

96% poliéster 4% elastano

COLORES:



Lavanda



Ivory



Azul
Marino



Negro



MEZCLILLA NAVY

—ALTA CALIDAD—



DAMA Y CABALLERO

Manga larga

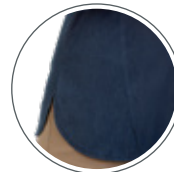
Tallas: XCH-XG

*Tallas 2XG y 3XG tienen un costo adicional de \$40

*Tallas 4XG y 5XG tienen un costo adicional de \$80

♻️ 100% algodón peinado 5oz

DETALLES ÚNICOS



*Cuello V solo en dama



DRY-TEC

RENOVADA



DAMA Y CABALLERO

Manga corta

Tallas: XCH-XG

*Tallas 2XG y 3XG tienen un costo adicional de \$40

*Tallas 4XG y 5XG tienen un costo adicional de \$80

100% poliéster

**Cuello
tejido

COLORES:



COLORES DISPONIBLES



POLO CREW



DAMA Y CABALLERO

Manga corta

Tallas: XCH-XG

*Tallas 2XG y 3XG tienen un costo adicional de \$40

*Tallas 4XG y 5XG tienen un costo adicional de \$80

100% poliéster

COLORES:



Gris
Jaspe



Azul
Rey



Azul
Marino



Negro



Rojo



Blanco





COLORES DISPONIBLES



**Cuello
armado

ANTI-RASGA

ÚNICA EN MÉXICO



OL
O
P



DAMA Y CABALLERO

Manga corta













Tallas: XCH-XG

*Tallas 2XG y 3XG tienen un costo adicional de \$40

*Tallas 4XG y 5XG tienen un costo adicional de \$80

45% poliéster 55% algodón

COLORES:

- | | | | | | | | | | | | |
|---|---|---|---|---|---|--|---|---|---|---|---|
|  |  |  |  |  |  |  |  |  |  |  |  |
| Amarillo | Gris
Jaspe | Verde | Tinto | Naranja | Blanco | Negro | Gris
Oxford | Rojo | Azul
Francia | Azul
Rey | Azul
Marino |





COLORES DISPONIBLES



FORCE-ONE

COSTO - BENEFICIO GARANTIZADO



FIELD OUTDOOR

EXCELENTE CALIDAD



DAMA Y CABALLERO

Manga larga ajustable

Tallas: XCH-XG

*Tallas 2XG y 3XG tienen un costo adicional de \$40

*Tallas 4XG y 5XG tienen un costo adicional de \$80

100% poliéster

*Tela transpirable con ventilación en la espalda y protección UV

*Tecnología anti-arrugas

*Tela microfibra para limpieza de lentes

*Tejido ligero con tecnología DRY-TEC

COLORES:



Gris

Blanco

Azul Cielo

COLORES DISPONIBLES



MEZCLILLA DUTY

RESISTENTE



DAMA Y CABALLERO

Manga larga

Tallas: XCH-XG

*Tallas 2XG y 3XG tienen un costo adicional de \$40

*Tallas 4XG y 5XG tienen un costo adicional de \$80

100% algodón 7.5oz

**Disponible para aplicar cinta
reflejante con costo extra



*Camisa para caballero



*Camisa manga corta



ESCUDERÍA

DINÁMICA



DAMA Y CABALLERO

Manga corta

Tallas: XCH-XG

*Tallas 2XG y 3XG tienen un costo adicional de \$40

*Tallas 4XG y 5XG tienen un costo adicional de \$80

70% poliéster 30% algodón

COLORES:



Rojo/Negro



Azul/Negro



PANTALÓN GABARDINA

PORTE Y ESTILO



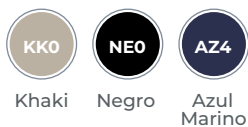
DAMA Y CABALLERO

Tallas: (Dama 00 - 11) (Caballero 28 - 42)

*Tallas extras con costo adicional

49% poliéster 49% algodón 2% spandex

COLORES:



COLORES DISPONIBLES



PANTALÓN VESTIR

ELEGANCIA ÚNICA



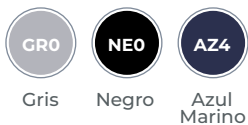
DAMA Y CABALLERO

Tallas: (Dama 03 - 21) (Caballero 28 - 42)

*Tallas extras con costo adicional

68% poliéster 28% algodón 4% spandex

COLORES:



COLORES DISPONIBLES



PANTALÓN MEZCLILLA

PRENDAS FUERTES



DAMA Y CABALLERO

Tallas: (Dama 03 - 21) (Caballero 28 - 50)

*Tallas extras con costo adicional

Dama: 76% algodón 22% poliéster 2% spandex

Caballero: 100% algodón

**Disponible para aplicar cinta
reflejante con costo extra



DETALLES ÚNICOS



LEGGINGS

DIFERENCIA QUE MARCA



DAMA

Tallas: XCH-XG

*Tallas 2XG y 3XG tienen un costo adicional de \$40

*Tallas 4XG y 5XG tienen un costo adicional de \$80

65% poliéster 30% viscosa 5% elastano

COLORES:



Gris



Negro



Azul
Marino

DETALLES ÚNICOS



CHALLECO



CABALLERO

Tallas: XCH-XG

*Tallas 2XG y 3XG tienen un costo adicional de \$40

*Tallas 4XG y 5XG tienen un costo adicional de \$80

100% poliéster

COLORES:



Negro

**Colores gris y azul marino se confeccionan bajo pedido





CHAMARRA

CABALLERO

Tallas: XCH-XG

*Tallas 2XG y 3XG tienen un costo adicional de \$40

*Tallas 4XG y 5XG tienen un costo adicional de \$80

100% poliéster

COLORES:



Negro

**Colores gris y azul marino se confeccionan bajo pedido





- * Empresa 100% mexicana con más de tres generaciones de experiencia en la industria textil.
- * Máximos estándares de calidad en materiales, diseño y confección.
- * Envíos nacionales e internacionales.
- * Garantía total sobre defectos de calidad.
- * Resurtidos desde una prenda.
- * Convenios de aseguramiento de abasto (bajo negociación).
- * Personalización de prendas (servicio de bordado).

